

## FOYER DE VIE AVATH



### Qu'est-ce qu'un foyer de vie ?

Un foyer de vie (FV) dispose d'un internat et fournit un soutien médico-social et éducatif destiné aux adultes en situation de handicap qui disposent d'une certaine autonomie, mais qui ne sont pas aptes à exercer un travail en ESAT ou EA.

### Les personnes concernées :

- Être reconnu adulte handicapé par la Maison Départementale des Personnes Handicapées (MDPH)
- Avoir entre 20 et 60 ans.
- Bénéficier d'une orientation de la Commission des Droits et de l'Autonomie pour les Adultes Handicapés (CDAPH) vers le FOJ.

### Les effectifs :

Le FV est agréé pour accompagner 11 personnes en situation de handicap et 1 accueil temporaire.

### La procédure d'admission :

L'accès à ce service doit être un acte volontaire.

L'admission peut se faire :

- . À l'initiative de la personne en situation de handicap ;
  - . Par l'intermédiaire d'un travailleur social ;
  - . Par l'intermédiaire de la famille. Toute demande est adressée au secrétariat du FV.
- Les professionnels du FV recevront la personne seule ou accompagnée d'un tiers.

### Les prestations proposées :

Cette présentation est réalisée en Facile à Lire et à Comprendre pour une meilleure accessibilité.

Les thèmes présentés ici correspondent aux besoins et attentes des résidents du Foyer. Cette liste peut être modifiée en fonction des évolutions des personnes accompagnées et du foyer

### **AUTONOMIE DECISIONNELLE**

- ✓ **Savoir faire des choix**
- ✓ **Etre informé**
- ✓ **Raconter son parcours de vie**
- ✓ **Réfléchir à ce que je souhaite pour moi**

Ex : Réunions, entretiens, pictogrammes, photos, livret de vie etc. Co-construction du projet personnalisé



## AUTONOMIE FONCTIONNELLE

### ➤ ACTES ESSENTIELS DE LA VIE

- Favoriser la prévention et l'éducation à la santé

Ex : Atelier hygiène alimentaire

Atelier gymnastique douce, Atelier maraichage



- Favoriser l'autonomie sur les actes simples, en lien avec l'hygiène et l'image de soi

Ex : Atelier socio esthétique

Accompagnements selon les besoins sur la toilette, entretien chambres, linge

Liens avec Infirmiers pour la toilette, liens avec le personnel entretien des locaux pour les chambres



- Favoriser l'autonomie sur des actes simples, en lien avec l'entretien des locaux et l'environnement

Ex : Atelier vie quotidienne

Atelier cuisine



### ➤ SE DEPLACER, SE MOUVOIR, HABILITES MANUELLE

- Savoir se déplacer sur l'extérieur

Ex : Repérer les commerces, les médecins sur Solliès Pont

Marches, balades



- **Améliorer la motricité globale et motricité fine**

Ex : Atelier renforcement musculaire  
Atelier cirque  
Ateliers créatifs



### ➤ COMMUNIQUER, S'EXPRIMER

- **Savoir communiquer sur les actes fonctionnels**
- **Exprimer et communiquer de façon adaptée ses émotions, ses ressentis**
- **Développer sa créativité**

Ex : Atelier art thérapie  
Atelier groupe de parole avec intervenants



### ➤ FONCTIONS COGNITIVES

- **Stimuler la mémoire**

Ex : Atelier Jeux éducatifs  
Atelier Médiathèque



- **Stimuler la compréhension et le jugement**

Ex : Atelier documentaires Atelier vidéo / cinémathèque / Reportages



- **Maintenir des comportements adaptés**

Ex : Explications des règles  
Lecture du règlement de fonctionnement

**PREVENTION DES RISQUES : SANTE ET SECURITE AMELIORER LA PREVENTION, SOINS, ET SUIVI DES SOINS**

➤ **AMELIORER LA PREVENTION, SOINS, ET SUIVI DES SOINS**

Ex : Atelier hygiène alimentaire  
Atelier Vie affective avec prestataire  
Accompagnement physique aux rendez-vous médicaux  
Suivi de la santé, en lien avec les médecins et spécialistes



➤ **PROMOUVOIR LA SECURITE**

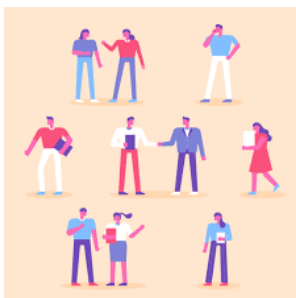
Ex : Exercices incendie  
Accompagnements au quotidien



**INSERTION SOCIALE ET LIENS FAMILIAUX**

➤ **FAVORISER L'INSERTION SOCIALE**

Ex : Activités en lien avec les acteurs locaux  
Rencontres avec le sport adapté  
Mini séjour 1 fois par an



➤ **FAVORISER LES LIENS FAMILIAUX**

Ex : Bilans et élaboration du projet personnalisé

Echanges tout au long de l'accompagnement avec les aidants familiaux, en fonction des besoins.

➤ **LE SERVICE SOCIAL :**

L'assistante de service social du foyer vous accompagne ainsi que votre famille, et peut, en complément des professionnels sur le FV, répondre aux questions, vous permettre de vous exprimer sur vos sentiments, difficultés, envies...

Elle peut rencontrer vous et votre famille lors des réunions organisées ou sur rendez-vous.

L'assistante de service social aide également à la gestion administrative

**CONTACTS POUR RENSEIGNEMENTS :**

Secrétariat FV : 04 94 27 86 10

MDPH VAR : 04 94 05 10 40 (Maison Départementale des Personnes Handicapées)